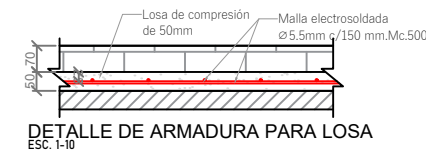


NOTA: La planilla de hierro fue elaborada por el diseñador para determinar cantidades de hierro a nivel de presupuesto. El contratista deberá efectuar su planilla de corte de hierro para armado de los elementos en obra, previa aprobación de la Fiscalización.

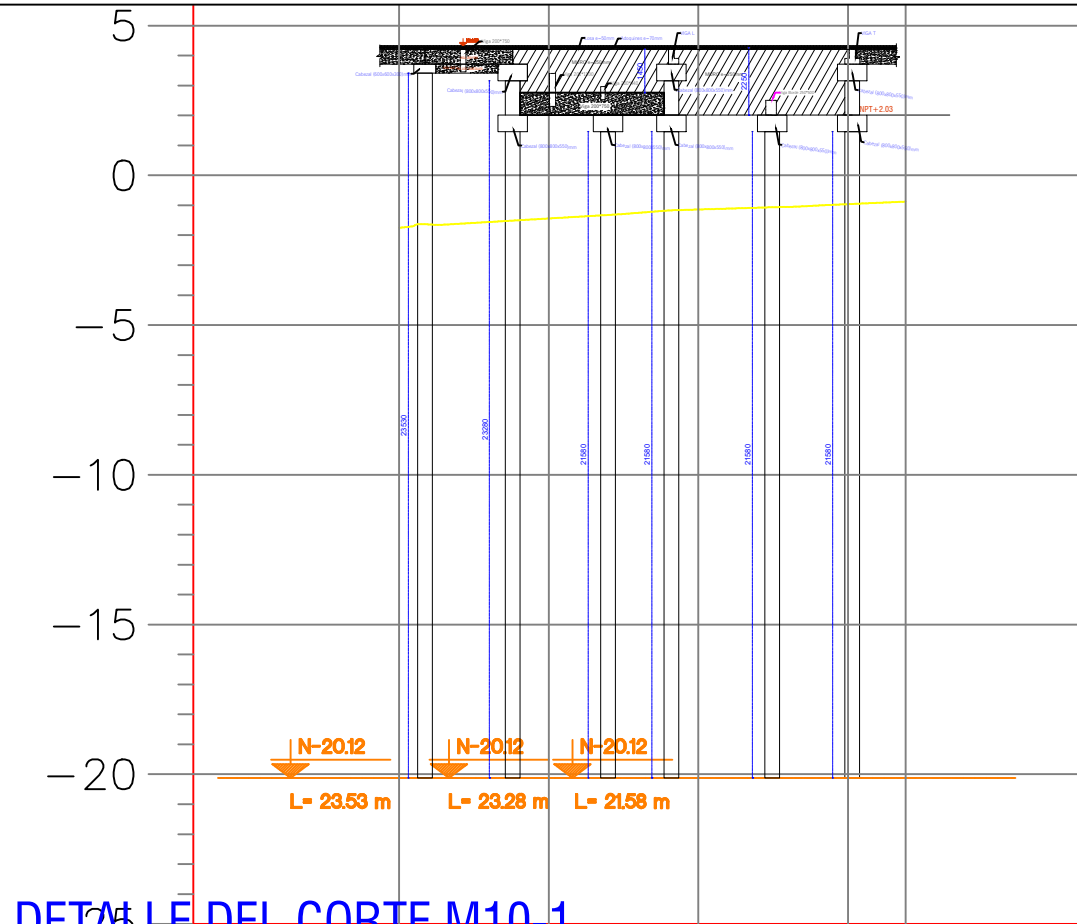
MATERIALES	
- Hormigón estructural para losa: $f_c = 350 \text{ Kg/cm}^2$	
- Hormigón estructural para vigas prefabricadas: $f_c = 400 \text{ Kg/cm}^2$	
- Acero de Refuerzo: $f_y = 4200 \text{ Kg/cm}^2$	
- Acero de Refuerzo en Mallas electrosoldadas: $f_y = 5000 \text{ Kg/cm}^2$	

NOTAS GENERALES	
- Todas las medidas están en milímetros (mm).	
- Las cotas en metros (m).	
- Las medidas prevalecen sobre la escala del dibujo	
- Las longitudes, medidas y cotas deberán ser verificadas por el constructor	

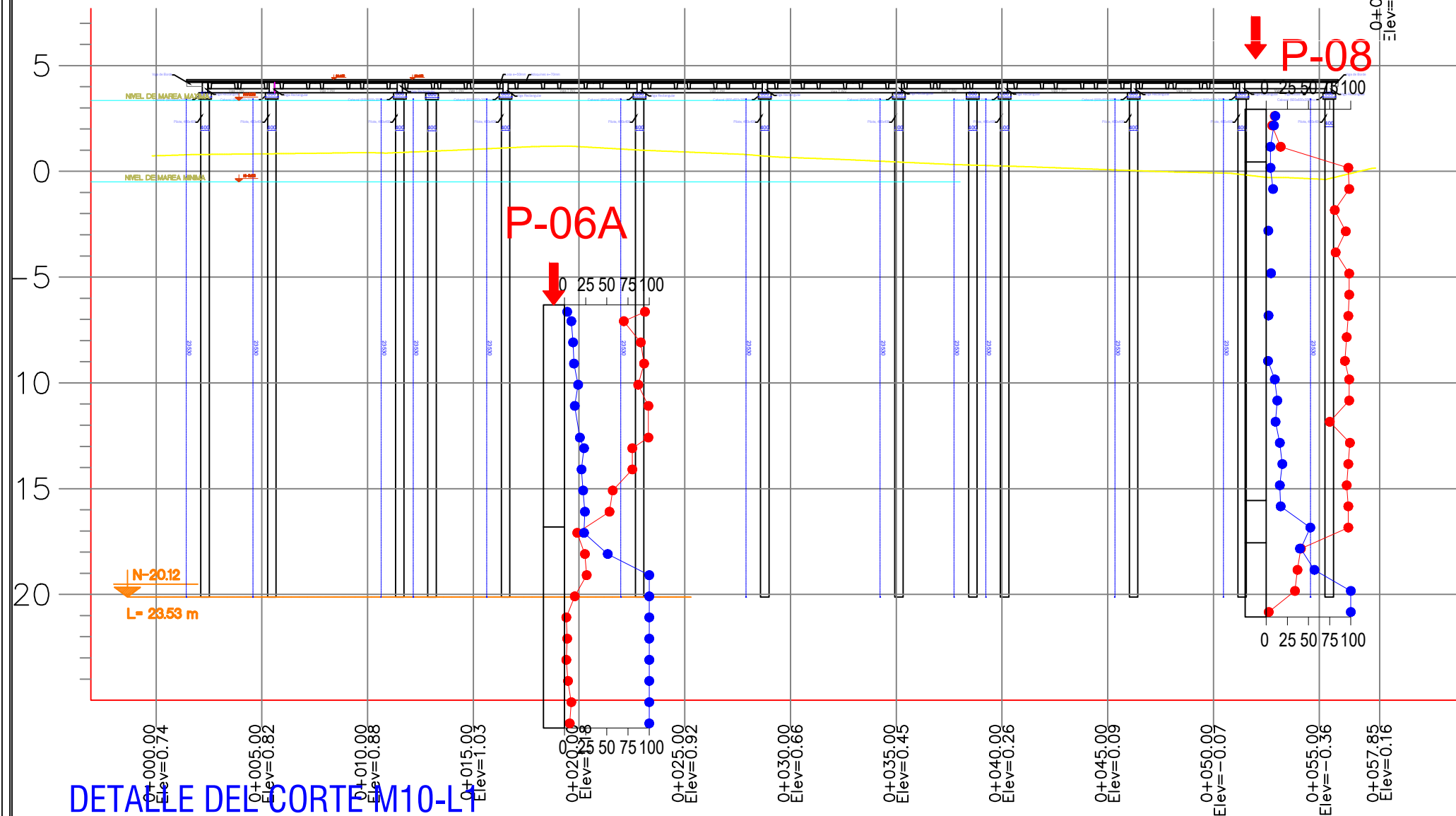


MODULO 1							
MALLA ELECTROSOLDADA PARA LOSA DE COMPRESION, $e=50\text{mm}$ $f_y=4200 \text{ kg/cm}^2$							
Área de modulo= 740.00m2							
Mc	$\Phi \text{ mm}$	Espac. (mm)	Cant.	Dimensiones (m)		Peso (kg)	
				a	b	Unitario	Total
500	5.5	150	52	6.00	2.35	35.50	1863.12

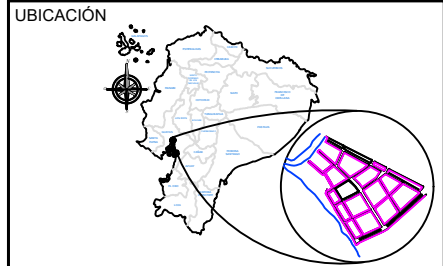
MODULO 1			
MALLA ELECTROSOLDADA PARA LOSA DE COMPRESION, $e=50\text{mm}$ con $f'_c=350 \text{ kg/cm}^2$			
Área de modulo=	740.00m2	Espesor=	0.05m
Volumen=	37.00m3		



DETALLE DEL CORTE M10-1  
ESCALA: 1-125



DETALLE DEL CORTE M10-L1  
ESCALA: 1-125



PROYECTO:  
CONSTRUCCIÓN DEL MALECÓN EN LA  
PARROQUIA URBANA SATELITE LA  
AURORA

ELABORADO POR:

ARQ. FERNANDO SAN LUCAS MACÍAS  
DIRECTOR GENERAL DE DESARROLLO  
Y ORDENAMIENTO TERRITORIAL

REVISADO POR:

ING. JAVIER PRIETO LAINA  
SUBDIRECTOR DE CONSTRUCCION Y  
MANTENIMIENTO

APROBADO POR:

ING. ÁNGEL TAIPE VELIZ  
DIRECTOR GENERAL DE OBRAS  
PÚBLICAS

CONTIENE:  
DETALLE DEL CORTE TRANSVERSAL Y LONGITUDINAL DEL MÓDULO  
8. DETALLE DE ARMADURA DE LOSA Y CANTIDAD DE HORMIGÓN Y  
ACERO DE REFUERZO EN LOSA

ESCALA: indicada

CÓDIGO: E-F1-M10

FECHA: MAYO 2025 LÁMINA: 14 3-10